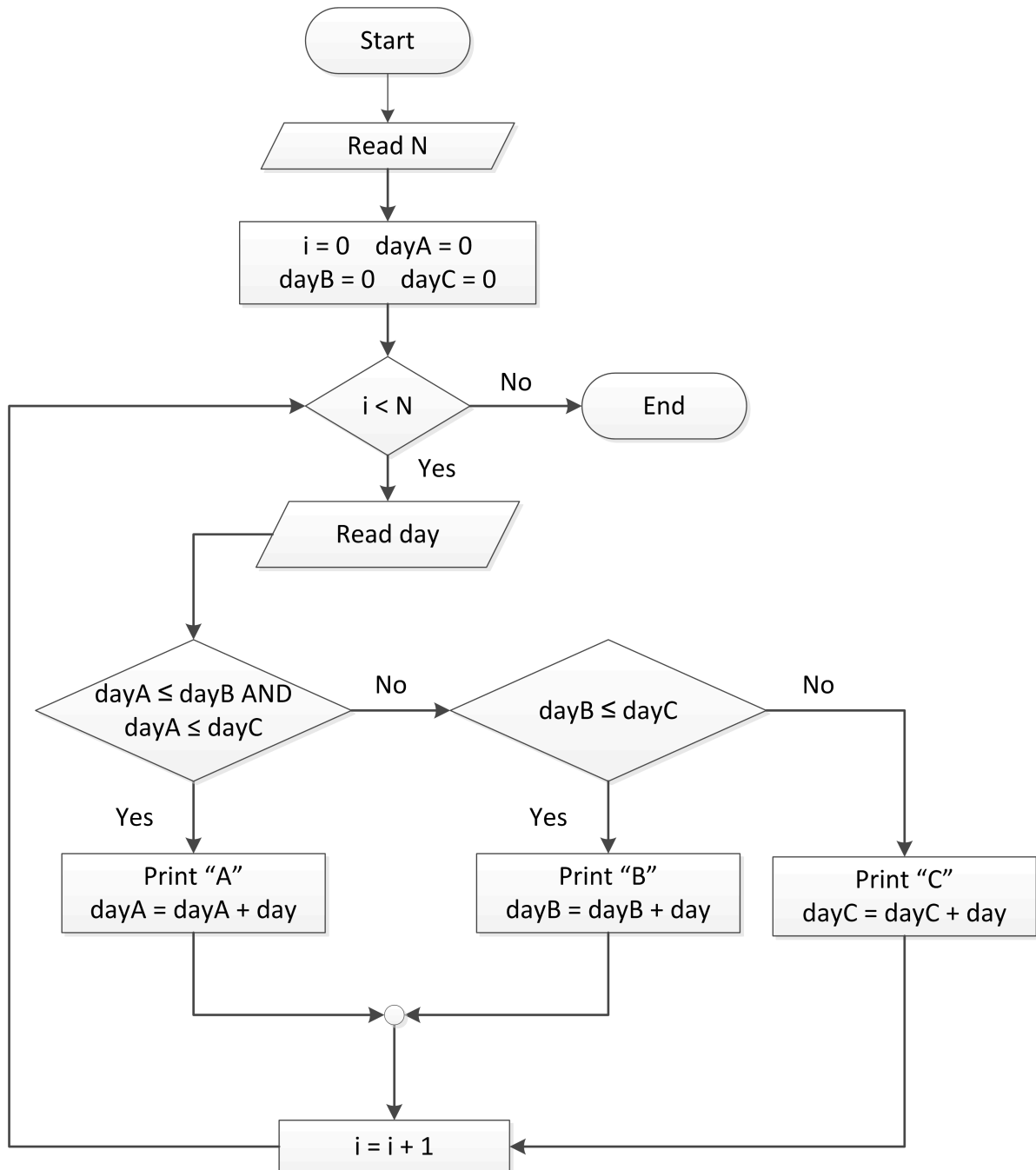


Lab Solution Week 3

ข้อ 12 “จอร์จตุ้”

สำหรับคนที่ต้องการเขียนโฟลวชาร์ตด้วย สามารถดูโฟลวชาร์ตข้างล่างนี้เป็นแนวทางได้ ขอให้สังเกตด้วยว่าในข้อนี้ ผลลัพธ์ทุกอย่างถูกพิมพ์ออกมาในลูปหมดแล้ว ดังนั้นเมื่อออกจากลูป โปรแกรมจะจบการทำงานทันที



สำหรับชุดโค้ดที่เทียบเท่ากับฟลวชาร์ตด้านบนคือ

```
START
  READ N
  dayA = 0
  dayB = 0
  dayC = 0

  i = 0
  WHILE i < N DO
    READ day
    IF dayA <= dayB AND dayA <= dayC THEN
      Print "A"
      dayA = dayA + day
    ELSE IF
      Print "B"
      dayB = dayB + day
    ELSE
      Print "C"
      dayC = dayC + day
    END IF
    i = i + 1
  END WHILE
END
```